

## Ultieme vuurervaring voor jouw huis

# MatriX Linear

Onze Linear Fires bieden een royaal vuurbeeld over vrijwel de hele breedte van de haard, ongeacht de gewenste vlamhoogte. Zelfs bij minimale warmtevraag accentueren deze modellen de prachtige vlammen op perfecte wijze.

Met MatriX Linear geniet je van keuzevrijheid. Kies uit verschillende inbouwbreedtes en drie inbouwvarianten, zodat de haard perfect past bij jouw interieur. Creëer een unieke sfeer die jouw stijl weerspiegelt, met diverse interieurdecoraties. Onze Linear Fires combineren populaire breedte en hoogte, waardoor je een ruim zicht hebt op de vlammen. Deze modellen voegen aanzienlijke extra lengte toe en benadrukken het lage silhouet van het lineaire bereik. Geniet van een stijlvol vuur over de volledige lengte van deze indrukwekkende haarden. Kies uit prachtige liggende houtblokken met gloeibed of stijlvolle witte kiezels als decoratie.

Ervaar nu de Faber Double Line Burner: een breed, gestrekt en rustig vuur dat een serene ambiance creëert in elke ruimte. De vlammen branden regelmatig en vol over vrijwel de hele breedte van de haard. Kies voor een enkele rij vlammen aan de voorkant of activeer zowel de voor- als achterkant voor een extra vol vuurbeeld en meer warmte. Met een snelle opstarttijd en nauwkeurige regeling van de vlamhoogte biedt deze haard ultiem comfort en gemak.

Met de meegeleverde afstandsbediening bedien je eenvoudig de hoofdfuncties. Voor ultiem gemak installeer je de Faber App op je smartphone of tablet en bedien je de haard met een druk op de knop.

### Waarom kiezen voor de MatriX Linear:

- Extra brede en lage gashaard; tot wel 130 cm lang vuurbeeld!
- Dubbele rij onafhankelijk schakelbare branders; voor intensievere vlammen en meer warmte-output,
- Keuze uit luxe keramische houtset of witte kiezels voor een extra moderne en luxe uitstraling,
- Warmte-output instelbaar; van maximaal 10 tot minimaal 4 KW,
- Verkrijgbaar in verschillende maatvoeringen en als front, 2- en 3-zijdig.



Meer info over  
de MatriX Linear?  
Scan de QR code

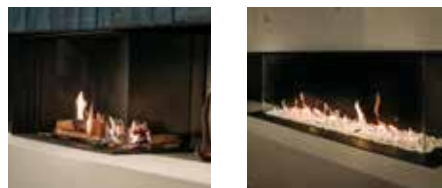
Kortom: een haard met indrukwekkende afmetingen en een prachtig vuurbeeld.

LINEAR FIRE

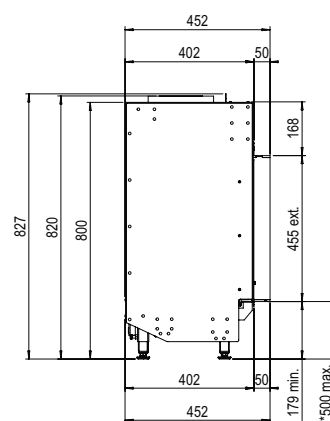
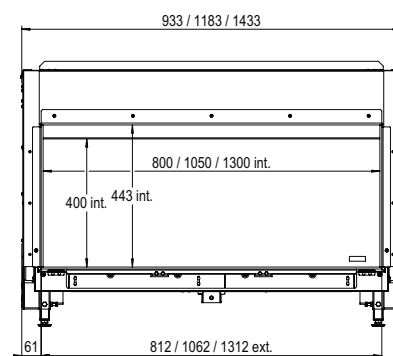
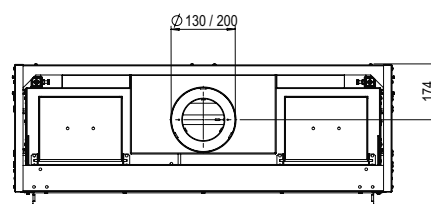
# MatriX | 1050/400 I



## DECORATIEOPTIES



## Afvoermateriaal 130/200



\* incl. optional adjustable feet



## Specificaties

**Buitenmaat BxHxD in mm**  
1183 x 827 x 452

**Vuurzicht BxHxD in mm**  
1050 x 400

**Brander**  
Double Line Burner

**Decoratie opties**  
Houtset of Witte kiezel

**Achterwand**  
Achterwand staal vlak

**Afstandsbediening**  
Via app en ITC Remote

**Vermogen**  
8,7 kW

**Besturingssysteem**  
Honeywell

**Energie label**  
A

**Opties (tegen meerprijs)**  
Ontspiegeld glas  
Zwart glazen achterwand  
Verstelbare poten  
Muurbeugel

Imagine what's possible